

未来に向かって環境のトータルアドバイザー

RIKKA REPORT

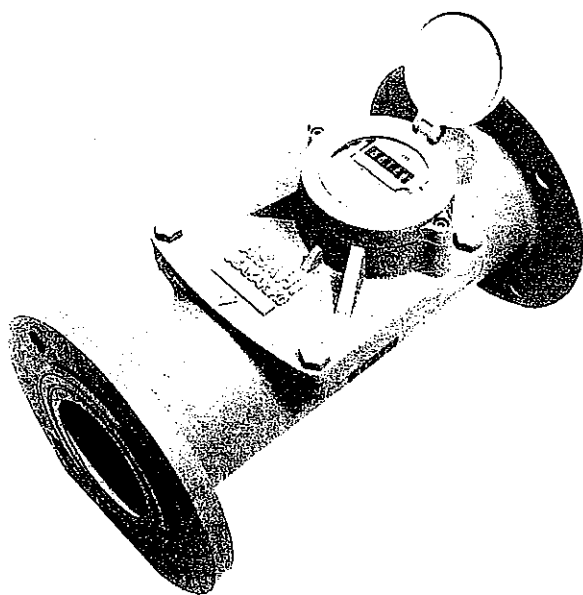
立華工業株式会社 静岡県富士市本市場42201 ☎416-0906 : 清水支店
TEL 0545-61-8402 FAX 0545-63-9654 URL <http://www.rikka.co.jp>

地下水採取量の測定用流量計として、多くの納入実績を
頂いて来ました大阪機工製WMシリーズが、廃盤となり
新型機種となりました。

旧型との取替更新には、短管による寸法調整で対応させていただきます。
その他各種流量計システムのご用命は、お気軽にお問い合わせ下さい。

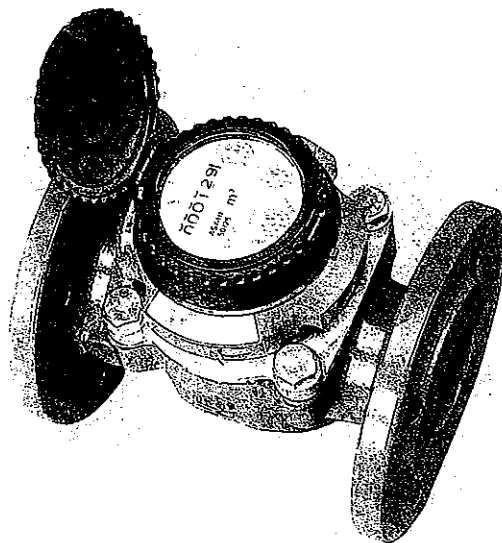
旧型

WM-50～250mm



新型

WPD 40～300



レポートのお問い合わせは、下記担当部署にお願いいたします。

清水支店 環境技術部 廣瀬・増田

静岡市清水市神田町18-21 TEL 054-352-3936 FAX 054-352-0983

新 型

特 長

高精度で量れる
 時刻に検針できる。



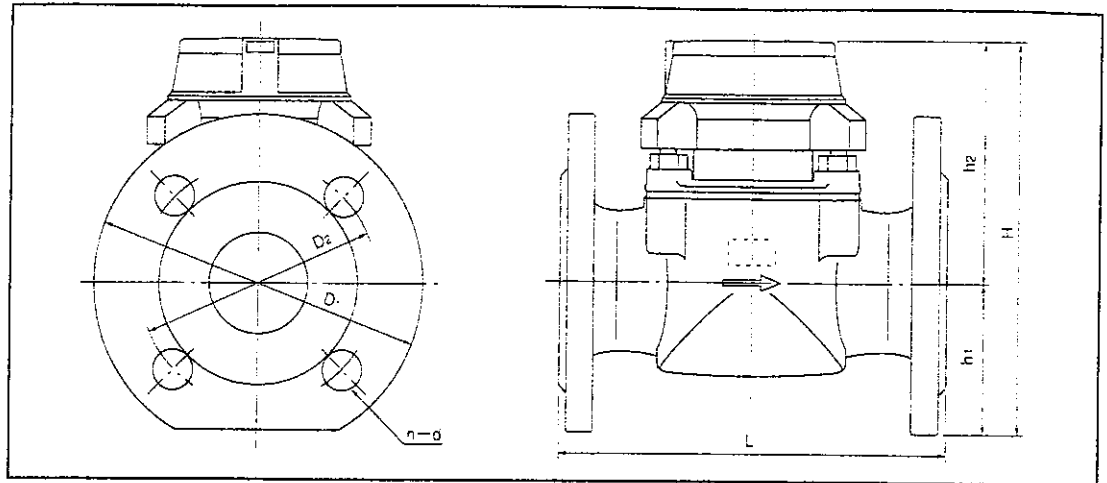
NEWコスモスシリーズは、高性能の横型軸流羽根車式流量計です。上水道、工業用水道、各種プラントの計装をはじめ、温水、温泉の計量に優れた性能を発揮します。

- 1 **高精度計量**
 微小流量から大流量まで、広い計量範囲を高精度に計量できます。
 (ISO CLASS B 性能クラス)
- 2 **高耐久性**
 優れた羽根車回転バランス、特に大流量域における軸受け負荷軽減構造により耐久性が優れています。
- 3 **完全密封デジタル表示機構**
 銅板カプセルとガラスキャップによる完全気密構造と、大きな数字により何時までも鮮明で検針が容易です。
- 4 **回転自在表示部**
 表示機構部は、360度回転しますので、検針のし易い方向へ何時でも容易に回転できます。
- 5 **マグネットドライブ乾式表示機構**
 表示部の歯車は流水から完全に隔離していますので、異物混入によるギヤトラブルの心配がありません。
- 6 **メンテナンスが容易**
 メータ本体を配管から外すことなく内部機構の脱着が行え、メンテナンスが容易にできます。
- 7 **全面粉体塗装**
 メータケースには、全面粉体塗装を施してありますので長期間の使用においても錆の心配は不要です。
- 8 **取付配管姿勢自由**
 水平配管は勿論、垂直、斜め配管等、表示部が下向きを除き自由に取付けできます。
- 9 **遠隔指示化が容易**
 リードスイッチ、オプトセンサー(光電スイッチ)を取り付けることにより、遠隔検針が可能です。(表示部変更不要)
- 10 **小型軽量**
 コンパクト設計により、軽量で取り扱いが容易、取り付け、取り外し工事時間の短縮が図られます。

仕 様

項 目	水道メータ/水道用流量計	温水用流量計
器 種 ・ 口 径 (mm)	WPD-40~300	WPD-40H~300H
フ ラ ン ジ 規 格	JIS10K又はJWWA	JIS10K
使 用 温 度 範 囲 (°C)	0~50	0~130
耐 圧 (MPa)	1.75	2.0
主要部品材質	ふ た	ポリアセタール樹脂
	下ケース	鋳鉄(全面粉体塗装)
	内部機構	合成樹脂、ステンレス鋼
表 示 部	数字車、指針併用式	
塗 装 色	青 色	赤茶色
遠隔パルス発信方式	リードスイッチ又はオプトセンサー	
取 付 姿 勢	表示部下向きを除き自由	

外形寸法



上水フランジ (JWWA)

(単位:mm)

器種・口径 (mm)	L	H	h_1	h_2	D_1	D_2	$n-d$
WPD-50S	150	203	83	120	186	143	4-19
WPD-50	200	203	83	120	186	143	4-19
WPD-65S	150	203	83	120	186	143	4-19
WPD-65	200	203	83	120	186	143	4-19
WPD-75	220	250	100	150	211	168	4-19
WPD-100	250	260	110	150	238	195	4-19
WPD-150	300	320	135	177	285	247	6-19
WPD-200	350	368	162	206	340	299	8-19
WPD-250	450	425	194	231	405	360	8-23
WPD-300	500	482	226	256	475	414	10-23

JIS 10Kフランジ

(単位:mm)

器種・口径 (mm)	L	H	h_1	h_2	D_1	D_2	$n-d$
WPD-40 40H	220	189	69	120	150	105	4-19
WPD-50S	150	193	73	120	165	120	4-19
WPD-50 50H	200	193	73	120	165	120	4-19
WPD-65S	150	203	83	120	185	140	4-19
WPD-65 65H	200	205	85	120	185	140	4-19
WPD-75, 80 80H	225	245	95	150	200	150	8-19
WPD-100 100H	250	255	105	150	225	175	8-19
WPD-125 125H	250	278	118	160	252	210	8-23
WPD-150 150H	300	312	135	177	285	240	8-23
WPD-200 200H	350	368	162	206	340	290	12-23
WPD-250 250H	450	425	194	231	405	355	12-25
WPD-300 300H	500	482	226	256	475	400	16-25

質量

口径 (mm)	40	50	65	80	100	125	150	200	250	300
質量 (kg)	7.4	7.7	10.0	14.0	18.0	20.5	35.5	50.5	72.3	99.3

流量範囲

水道メータ／水道用流量計

(流量: m³/h)

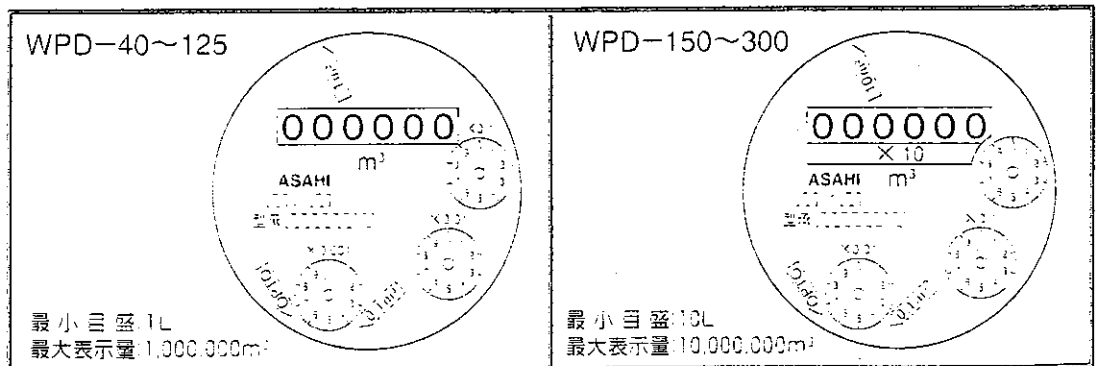
器種・口径(mm)	始動流量	±5% 下限流量 Q _{min}	±2% 下限流量 Q _t	常用 最大流量 Q _n	許容 最大流量 Q _{max}	標準流量 Q _p	型式承認番号
WPD-40	0.15	0.30	0.3	40	60	20	---
WPD-50	0.15	0.30	0.7	50	90	25	L9769
WPD-65	0.2	0.40	0.8	70	120	40	L9769
WPD-75	0.25	0.50	0.8	120	200	50	L9769
WPD-100	0.25	0.80	1.8	230	300	70	L9770
WPD-125	0.5	1.8	2.0	250	350	100	L9770
WPD-150	1.0	2.0	4.0	450	600	150	L9771
WPD-200	1.5	4.0	6.0	800	1,200	250	L9771
WPD-250	3.0	6.0	11.0	1,250	1,600	350	L9772
WPD-300	8.0	12.0	15.0	1,400	2,000	450	L9772

温水用流量計

(流量: m³/h)

器種・口径(mm)	始動流量	±5% 下限流量 Q _{min}	±2% 下限流量 Q _t	常用 最大流量 Q _n	許容 最大流量 Q _{max}	標準流量 Q _p
WPD-40H	0.25	0.6	1.8	10	20	10
WPD-50H	0.25	0.6	1.8	15	30	15
WPD-65H	0.3	1.0	2.0	25	60	30
WPD-80H	0.35	1.4	3.2	45	90	45
WPD-100H	0.6	2.0	4.8	70	140	70
WPD-125H	1.1	3.5	8.0	100	200	100
WPD-150H	1.7	4.5	12.0	150	300	150
WPD-200H	2.0	8.0	20.0	250	500	250
WPD-250H	10.0	25.0	45.0	500	1,000	350
WPD-300H	15.0	15.0	50.0	600	1,200	450

表示部



*水道用流量計及び温水用流量計の表示は一部異なります。